

# NV 6201 - 6202

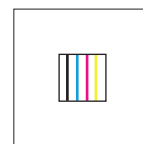
## Eco Solvent Printer

imasgrafica.com

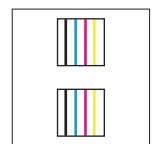


\*L'immagine fa riferimento al modello NV-6202

PRESTAZIONI	NV 6201	NV 6202
360 x 1200 DPI	35 MQ/H	80 MQ/H
720 x 1200 DPI	20 MQ/H	55 MQ/H
720 x 1800 DPI	15 MQ/H	40 MQ/H
720 x 2400 DPI	10 MQ/H	25 MQ/H



NV 6201



NV 6202



### ESCLUSIONE TESTE\*

Anche in caso di rottura di una o più testine l'operatore può proseguire la produzione senza interruzioni grazie alla possibilità di escludere quelle danneggiate.



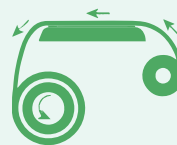
### CARRELLO ANTICRASH\*

I due sensori a pressione, posti ai lati del carrello, arrestano immediatamente la stampa al fine di prevenire eventuali impatti che potrebbero danneggiare le testine.



### BULK

Con capienza di 1,5 Litri, non si rischierà più di rimanere senza inchiostro durante la produzione.



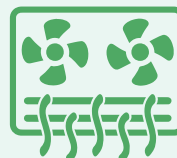
### RIAVVOLGITORE

Regolando la frizione del motore si potranno riavvolgere i propri lavori in maniera semplice e precisa.



### CONTROL SOFTWARE

Controllo totale del proprio plotter, gestione avanzata del file di stampa, service program integrato, sono solo alcune delle tante potenzialità racchiuse in questo software.



### ASCIUGATORE FRONTALE

L'utilizzo delle lampade ad infrarossi abbinate alle ventole, grazie al funzionamento automatico, garantiscono sempre un'asciugatura ottimale in qualsiasi condizione.



### RIP FLEXI PRINT

Versione dedicata del noto rip di casa SAI comprendente moduli di pannellizzazione, annidamento ed annessa libreria di profili colore.



### ALTEZZA TESTINA 4,5mm

Poter stampare supporti fino a 4,5 mm di spessore conferisce ulteriore versatilità a questi modelli spaziando dai materiali più classici fino a quelli più particolari con i quali diversificare il proprio lavoro.

\*solo per il modello NV6202

SPECIFICHE TECNICHE		
Modello	NV 6201	NV 6202
Teste di stampa	Micropiezo di ultima generazione - PrecisionCore Micro TFP - Tecnologia VSDT con goccia variabile da 2,5 pl a 27 pl	
Quantità	1	2
Inchiostri	Eco Solvent CMYK	
Luce di stampa	1600 mm	
Risoluzioni e Velocità	360 x 1200 dpi 35 mq/h 720 x 1200 dpi 20 mq/h 720 x 1800 dpi 15 mq/h 720 x 2400 dpi 10 mq/h	360 x 1200 dpi 80 mq/h 720 x 1200 dpi 55 mq/h 720 x 1800 dpi 40 mq/h 720 x 2400 dpi 25 mq/h
Supporti	Banner, Tessuti, Mesh, Calamitato, PVC, Poliestere, Carta	
Software Rip	Flexi Print versione dedicata (incluso), Onyx (opzionale)	
Requisiti minimi CPU	SSD da 500GB - Ram: 16GB - CPU: Intel i7 (ultima gen.) - Doppia scheda di Rete Gigabit Ethernet - 2 porte USB 3.0	
Sistema Operativo	Windows 10 Home (Flexiprint), Windows 10 Pro (Onyx)	
Dimensioni (LxPxA) - Peso (Kg)	Plotter: 2517 x 681 x 1250 mm - Imballo: 2710 x 860 x 750 mm - 280 Kg	
Accessori inclusi	Bulk Ink System da 1,5 Lt. Riavvolgitore singolo motore frizionato Asciugatore con ventole e lampade ad infrarossi Software Rip Flexiprint (versione dedicata)	Bulk Ink System da 1,5 Lt. Riavvolgitore doppio motore frizionato Asciugatore con ventole e lampade ad infrarossi Software Rip Flexiprint (versione dedicata)
Caratteristiche Aggiuntive	Sistema Anti Crash delle Teste Facile accesso alle zone di manutenzione Funzione di Auto-Clean delle testine (anche in fase di stampa) Altezza testina regolabile fino a 4,5 mm Piano riscaldato anteriore, posteriore e frontale	Esclusione testine di stampa in caso di rottura Sistema Anti Crash delle Teste Facile accesso alle zone di manutenzione Funzione di Auto-Clean delle testine (anche in fase di stampa) Altezza testina regolabile fino a 4,5 mm Piano riscaldato anteriore, posteriore e frontale
Ambiente di Lavoro	Temperatura: 18°C - 28°C   RH 35% - 65%	
Alimentazione	210-230 VAC Frequenza: 50/60HZ RC: 10A Plotter: 500 W Asciugatore: 1600 W	
Optional	RIP ONYX Postershop/Thrive - PC dedicato preconfigurato comprensivo di monitor	

