

Roland VersaUV LEF-12

PLOTTER AD INCHIOSTRI UV PER LA STAMPA DIRETTA SU OGGETTI FINO A 10 CM DI SPESSORE.

Panoramica

Roland VersaUV LEF-12 è una stampante con inchiostri UV dedicata al modo della personalizzazione dell'oggettistica e della prototipazione. LEF-12 stampa direttamente sugli oggetti foto, testi, texture e loghi, anche per realizzare un solo singolo pezzo. Caratterizzata da un eccellente rapporto qualità/prezzo, LEF-12 stampa fino ad uno spessore di 10 cm, utilizzando i colori della quadricromia e il bianco, su un'area pari a 305x280 mm.

LEF-12 permette inoltre di stampare sull'oggetto effetti di verniciatura lucidi e opachi, anche a rilievo.

Grazie a LEF-12, l'operatore può stampare piccole e medie tirature, fino ad un unico oggetto, ognuno con personalizzazioni grafiche differenti e particolari. È possibile andare in stampa immediatamente, evitando i lunghi tempi di attesa per test o prove o per la preparazione di lastre o impianti. LEF-12 ha una qualità di stampa molto elevata, con perfezione di dettaglio anche nelle parti più piccole, come testi e particolari grafici. È dotata di un cover frontale per la massima sicurezza dell'operatore e per preservare la stampa da pulviscolo e polvere.



Flusso di lavorazione per la creazione degli oggetti.

VersaUV LEF-12.

Applicazioni

Con le sue caratteristiche uniche, Roland VersaUV LEF-12 è una periferica ideale non solo per serigraf e stampatori, ma anche per incisor, per chi personalizza gadget e regalistica aziendale, per agenzie creative e di grafica nonché per i designer e per chi fa prototipazione di ogni genere. Importante è il fatto che con LEF-12 si possono realizzare piccole produzioni o anche pezzi unici. È perfetta per personalizzazioni su oggetti di pregio oppure per la creazione di targhe o placche con particolari effetti di lucidatura a rilievo o parti colorate.



Materiali di spessore fino a 10 cm



Grazie alla tecnologia UV, LEF-12 stampa su superfici piane o irregolari*. Possono essere usati diversi tipi di materiale come PET, ABS, PVC, Policarbonato, PS e altri tipi di plastiche. LEF-12 stampa anche su carta e varie tipologie di cartoncino.

Una delle caratteristiche più importanti di LEF-12 è quella di poter lavorare con uno spessore variabile fino a 10 cm. La macchina riconosce automaticamente l'altezza dell'oggetto ed imposta tutti i parametri per ottenere la massima qualità di stampa.

*differenza 2 mm o meno.

Lampada UV LED



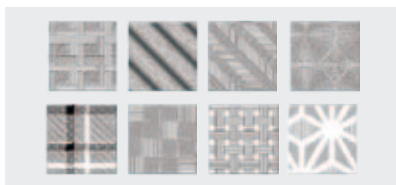
LEF-12 adotta una mini lampada UV LED di ultima generazione, a bassissimo consumo e di lunga durata (fino a 10.000 ore).

Il cover frontale è disegnato per chiudere completamente gli spazi per garantire che la massima sicurezza durante le operazioni.

Grazie a questa tipologia di lampada, la quantità di calore generata è nettamente minore se comparata alle alogene tradizionali.

Essa permette una rapida asciugatura dell'inchiostro ed evita, proprio grazie alla ridotta emissione di calore, la deformazione del materiale in stampa. In questo modo, è anche possibile stampare su quei materiali più sensibili al calore, senza ingiallirli o deformarli.

Effetti di verniciatura



LEF-12 può stampare effetti di verniciatura sia in opaco che lucido. L'effetto può essere dimensionato anche in altezza per ottenere grafiche particolari. L'operatore può scegliere le parti dove stampare direttamente dal software. Inoltre, è disponibile nel RIP VersaWorks una ricca libreria di texture già pronte da usare sulla stampa per ottenere risultati veramente speciali.

Aspiratore opzionale



Per VersaUV LEF-12 è disponibile un aspiratore opzionale fatto su misura per la periferica. Oltre a garantire una corretta ventilazione e l'eliminazione di eventuali odori, l'unità funge anche da stand e contenitore per gli accessori e i materiali di consumo. La VersaUV LEF-12 ha già la predisposizione per il ricambio d'aria poiché è munita di un connettore di presa d'aria dedicato.

Inchiostri ECO-UV Roland



LEF-12 utilizza l'inchiostro ECO-UV di Roland in quadricromia, per stampare su diversi tipi di materiale, anche flessibili, grazie alla particolare elasticità dell'inchiostro. Il tempo di essiccazione è immediato e la resa dei colori è perfetta, con un alto grado di brillantezza ed un ampio gamut riproducibile. Grazie all'elevata copertura dell'inchiostro bianco, è possibile stampare su supporti trasparenti o metallici senza problemi. L'inchiostro è anche disponibile nella versione ECO-UV S, ad elevata elasticità, per applicazioni di termoformatura, film o materiali estensibili.

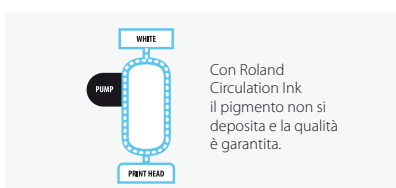
Nella combinazione con ECO-UV S, la verniciatura non è disponibile.

Inchiostro bianco



Oltre la quadricromia, LEF-12 è equipaggiata con un inchiostro bianco altamente coprente, che permette di personalizzare in maniera perfetta le superfici degli oggetti e di creare una base ottimale per la quadricromia. Grazie alla qualità del pigmento usato, si possono stampare loghi e testi su basi colorate con una resa eccellente. Poter avere poi il bianco e la quadricromia riduce tempi di produzione poiché le stampe dei colori sono concentrate in un'unica periferica.

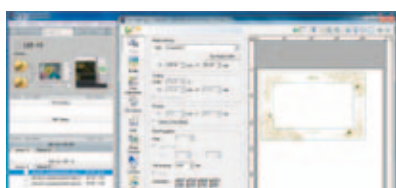
La gestione dell'inchiostro bianco



LEF-12 è equipaggiata con un sistema di circolazione inchiostro automatizzato, il Roland Circulation Ink che previene il depositarsi dei pigmenti bianchi componenti l'inchiostro stesso. Il sistema esclusivo adottato da Roland non richiede interventi manuali e riduce lo spreco d'inchiostro per costi di esercizio più bassi. Questo sistema consente altresì di stampare immediatamente dopo l'accensione della periferica.

Il software RIP Roland VersaWorks

RIP & PRINT MANAGEMENT SOFTWARE
Roland VersaWorks®



La VersaUV LEF-12 è equipaggiata con il software RIP Roland VersaWorks, per il controllo completo delle operazioni di stampa. L'interfaccia video di VersaWorks è molto intuitiva e permette di iniziare immediatamente a stampare. Il motore grafico di VersaWorks è un Adobe Postscript Level 3™, che permette una grande stabilità del sistema ed un'elevata capacità di elaborazione. Grazie alla rasterizzazione a 16 bit la qualità delle sfumature e dei dettagli è eccellente. VersaWorks gestisce il dato variabile che consente di creare una serie di grafiche, ognuna personalizzata con una foto ed un testo diverso, prelevabili direttamente da un database. VersaWorks permette di gestire i diversi layout di stampa e le combinazioni CMYK, bianco e vernice trasparente. Su quest'ultimo, consente anche il controllo in altezza della verniciatura. VersaWorks permette il calcolo del consumo d'inchiostro per ogni singolo file stampato in modo che si possa determinare il costo vivo della stampa. Inoltre, calcola in anticipo il tempo di stampa di ogni file in modo da poter meglio gestire la coda dei lavori. Comprende poi una ricca libreria di texture da utilizzare nella stampa della verniciatura per ottenere effetti unici ed originali. È completamente in italiano ed auto aggiornabile gratuitamente direttamente da web.

Specifiche tecniche		
Tecnologia di stampa		Piezolettrica
Materiale accettabile	Dimensioni	Max. 335 x 310 x 100 mm
	Peso	Max. 5kg
Larghezza e lunghezza di stampa		Max 305 x 280 mm
Cartuccia d'inchiostro	Tipo	Cartuccia ECO-UV o ECO-UV S
	Colori	6 colori ciano, magenta, giallo, nero, bianco e trasparente (trasparente disponibile solo nella versione ECO-UV)
Unità di polimerizzazione		Lampada UV-LED
Risoluzione di stampa (punti a pollice)		Max 1440 dpi
Accuratezza di distanza (stampa) *		Errore inferiore a $\pm 0,3\%$ della distanza percorsa o $\pm 0,3$ mm, qualunque sia maggiore
Interfaccia		Ethernet (10BASE-T/100BASE-TX, automatic switching)
Risparmio energetico		Sleep automatico
Alimentazione		AC 100 a 240 V $\pm 10\%$, 1,8 A, 50/60Hz
Consumo	In funzione	Ca. 156 W
	Sleep mode	Ca. 16,7 W
Ambiente operativo	In funzione	60 dB (A) o inferiore
	In standby	49 dB (A) o inferiore
Articoli inclusi	Acceso	Temperatura ambientale consigliata: 20 - 32°C, umidità: 35 - 80% (senza condensa)
	Spento	Temperatura ambientale consigliata: 5 - 40°C, umidità: 20 - 80% (senza condensa)
Dimensioni		998 (L) x 867 (P) x 546 (A) mm
Peso		85 kg
Articoli inclusi		Cavo di alimentazione, fogli adesivi, software RIP (Roland VersaWorks), manuale d'uso, ecc.

* Temperatura: 25° C (77° F), umidità: 50%.

Opzioni		
ECO-UV/ECO-UV S ink	EUV-MG/EUVS-MG	Magenta 220 cc
	EUV-YE/EUVS-YE	Giallo 220 cc
	EUV-CY/EUVS-CY	Ciano 220 cc
	EUV-BK/EUVS-BK	Nero 220 cc
	EUV-WH/EUVS-WH	Bianco 220 cc
	EUV-GL	Vernice trasparente 220 cc
Fogli adesivi	AS-10	210 mm x 140 mm, 10 fogli
Liquido di pulizia	SL-CL	1 pz

Al centro di Roland ci sei tu

Roland Academy

www.rolandacademy.it

I corsi tecnici inclusi in ogni plotter Roland e proposte per far crescere la tua azienda. Lezioni interattive in aule multimediali per conoscere macchine, software, applicazioni e mercati insieme a colleghi da tutta Italia.

Farestampare

www.farestampare.it

Il portale Roland che offre gratuitamente una straordinaria visibilità alla tua azienda. Iscriviti e carica i tuoi lavori: saranno visibili in un click da migliaia di potenziali clienti che potranno commissionarti il lavoro desiderato.

Registrazione Garanzia

www.rolanddg.it/care/it/

Accedi all'area dedicata del sito Roland per registrare la periferica che hai acquistato ed usufruire delle vantaggiose condizioni di garanzia, assistenza e supporto tecnico Roland riservate al tuo prodotto.

Social Shop

www.rolanddg.it/social_shop.html

Qui trovi le guide Roland che approfondiscono periferiche ed applicazioni, opportunità di business e procedure di stampa. Basta un click per scaricarle gratis condividendo la tua scelta sui canali social.

Roland Forum

www.rolandforum.com

Lo spazio sul web dove migliaia di Artigiani Tecnologici, esperti Roland e partner condividono esperienze e risorse. Si scambiano consigli e opinioni su tutto quanto ruota intorno alla comunicazione visiva.

Roland Blog

www.rolandblog.com

Il diario di bordo del team Roland. Ti informa su fiere di settore, novità di prodotto, applicazioni grafiche notevoli e spunti di marketing non convenzionale.



Certificazione ISO 14001 e ISO9001

Nel rispetto dell'ambiente e della salute dell'operatore, Roland DG è impegnata attivamente nell'eliminare i solventi organici nei processi di produzione, ridurre e riciclare i prodotti da smaltimento, ridurre il consumo di energia ed acquistare prodotti riciclati. Il tutto con l'obiettivo costante di fornire prodotti di massima affidabilità.



I prodotti Roland con l'etichetta Eco seguono i criteri dell'azienda per l'uso ed il rispetto consapevole dell'ambiente: prevenzione del riscaldamento globale, uso di risorse riciclabili, incremento della coscienza ambientale e condivisione delle informazioni sugli aspetti ambientali del prodotto. Gli standard sono basati su quanto previsto dalla ISO14021 autodichiarazione di tipo 2. Per maggiori informazioni, è possibile visitare il sito www.rolanddg.com.



RICHIEDI UN CAMPIONE

Vuoi valutare la qualità Roland? Richiedi subito un campione realizzato con il prodotto preferito. È sufficiente andare sul sito nella pagina della periferica prescelta ed inviare la richiesta. Il campione sarà spedito direttamente a casa tua.

Roland si riserva il diritto di apportare modifiche alle specifiche, ai materiali ed agli accessori senza alcun preavviso. Il risultato ottenuto può differire da quanto riportato in questo depliant. Per ottenere la massima qualità, è richiesta la manutenzione periodica del prodotto. A tal proposito, contattate il vostro rivenditore Roland per ulteriori dettagli. Nessuna garanzia è prevista se non quella espressamente allegata al prodotto. Roland non si assume alcuna responsabilità per qualsiasi incidente o danno conseguente, prevedibile o no, causato da un'eventuale difetto del prodotto. Le forme tridimensionali possono essere coperte da copyright. Gli utenti sono responsabili delle leggi e dei diritti che regolano le norme di copyright degli oggetti acquisiti. Si porta a conoscenza degli utenti che le condizioni di cui al presente depliant potranno subire variazioni in caso di errori tipografici, modifiche legislative e/o regolamentari, modifiche dei prodotti nel frattempo intervenute e incolpevolmente non segnalate. DME072013. I marchi citati appartengono ai rispettivi proprietari.

Seguici su:



Ed inoltre:
scopri la nuova
APP di Roland
Scaricala **GRATIS**
da Apple Store!



Roland DG Mid Europe S.R.L.: via L. Da Vinci, 1/b Zona Industriale - 63075 Acquaviva Picena (AP) - Italia

Area Commerciale: Call Center +39 0735 586558 - dgsales@rolanddme.com

Area Tecnica: Call Center +39 0735 586565 - Fax +39 0735 576176 dgservice@rolanddme.com

Imagine. Roland®

www.rolanddg.it www.rolandblog.it www.rolandforum.com