



VUOI PIÙ
INFORMAZIONI?
SCARICA
IL WHITE PAPER.



COSA PUOI
REALIZZARE?
SCOPRI LE
APPLICAZIONI.



VUOI UNA
DIMOSTRAZIONE?
GUARDA
IL VIDEO.



Roland VersaCAMM VS-i

PLOTTER STAMPA & TAGLIO DA 76 CM FINO A 160 CM.

Panoramica

La serie di periferiche stampa & taglio VersaCAMM VS-i si compone di tre modelli con differenti luci di stampa: VS-640i da 64 pollici pari a 1625 mm, VS-540i da 54 pollici pari 1371 mm e VS-300i da 30 pollici, pari a 762 mm. Con la serie VS-i, Roland propone agli operatori una periferica che coniuga tutta l'esperienza tecnologica frutto di tanti anni di ricerca accanto agli operatori, un'usabilità e affidabilità del prodotto senza pari e una resa qualitativa sempre eccellente nella stampa dei diversi materiali. Equipaggiata con la nuova serie d'inchiostri ECO-SOL MAX2,

VersaCAMM VS-i include il carico frontale degli inchiostri e la correzione del taglio dopo la stampa durante le fasi di lavorazione. Include il RIP Roland VersaWorks™ per la gestione completa della stampa, delle librerie Pantone™ e di quelle metallizzate. Permette il calcolo dell'inchiostro ed è completamente in italiano.

Con VersaCAMM VS-i è compreso anche il sistema di messaggistica On-Support, che informa l'operatore dello status della macchina.

Il sistema di stampa & taglio

Proprio lo stampa & taglio della grafica durante la stampa su materiali adesivi è uno dei valori aggiunti di VersaCAMM VS-i. Che cosa significa una periferica di stampa & taglio? Semplicemente che oltre alla funzione di stampa, tipica di una periferica di grande formato, si ha la possibilità di scontornare esattamente la grafica quando

si stampa su vinile adesivo. In questo modo l'operatore ha tre periferiche in una: solo stampa, per stampare sui tantissimi materiali oggi disponibili dai molteplici produttori. Solo taglio, per creare scritte adesive con vinile colorato. Stampa & taglio, per fare grafiche adesive di ogni forma e colore.

Applicazioni

Con VersaCAMM VS-i l'operatore può creare un'ampia serie di applicazioni grafiche tra cui citiamo, banner da uso interno ed esterno, poster, grafiche con effetti metallizzati, adesivi ed etichette anch'esse metallizzate, grafiche da vetrina su supporti trasparenti, materiali per il wrapping fino a stampe d'arte su

tele canvas e carte artistiche.

Sono disponibili più di quaranta materiali differenti in commercio dai maggiori costruttori con cui è possibile realizzare più di cinquanta applicazioni grafiche per andare su oltre cinquanta mercati differenti.

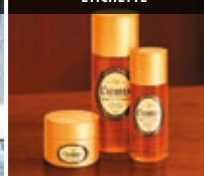
PERSONALIZZAZIONI PUNTO VENDITA



GRAFICHE DA INTERNO



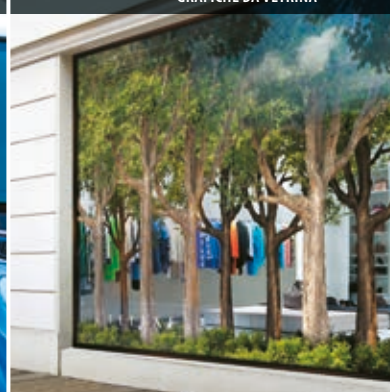
ETICHETTE



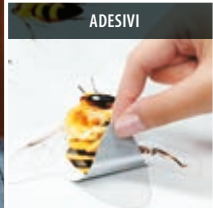
CAR WRAPPING



GRAFICHE DA VETRINA



ADESIVI



GRAFICHE DA ESTERNO



Il software RIP Roland VersaWorks



Il software RIP Roland VersaWorks™ sviluppato da Roland permette il controllo della stampa e del taglio. È in italiano, con interfaccia intuitiva e aggiornabile gratuitamente. Gestisce il dato variabile per creare grafiche personalizzate. Include 3 librerie: Pantone™, con il colore scelto dal cliente per la conversione in

CMYK; Roland Color System Library, con i colori riproducibili; una libreria di 512 combinazioni con inchiostro metallico. Permette di calcolare il consumo d'inchiostro e il costo di stampa. Gestisce dallo stesso PC e in modo centralizzato fino a 4 periferiche Roland.

Particolarità operative



Il carico cartucce frontale facilita l'operatore nella sostituzione delle cartucce e riduce l'ingombro della macchina. È possibile regolare "on-the-fly" il registro tra stampa & taglio in fase di lavorazione, intervenendo su stampe complesse, dove il materiale è sottoposto a stress. Le evolute testite gold plated permettono di gestire la

dimensione della goccia fino a 7 formati e assicurano l'uso più adatto al tipo di stampa. VersaCAMM VS-i è collegabile alla rete ethernet, che permette di posizionare liberamente la periferica, senza limiti di cavo o di posizione del PC. Disponibile il riavvolgitore opzionale TUC-2 per riavvolgere il rotolo in automatico.

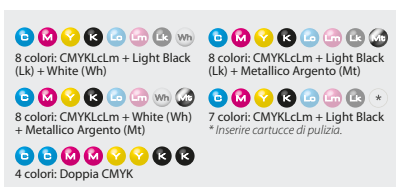
Inchiostri ECO-SOL MAX2



Gli inchiostri Roland ad alta definizione ECO-SOL MAX2, nickel free sono disponibili in 9 colori quali: quadricromia CMYK, light ciano, light magenta, bianco, metallico. Oltre al light black, che nelle stampe fotografiche permette di ottenere grigi perfetti e incarnati e passaggi tonali morbidi.

Il bianco e metallico di ultima generazione, hanno una coprenza migliorata e consentono stampe più veloci. Le cartucce del CMYKLcLm e Lk sono da 440cc, quelle del bianco e metallico da 220cc. Incluso il sistema esclusivo di riciccolo Roland che abbatte i costi di manutenzione.

Combinazioni d'inchiostro



Le configurazioni d'inchiostro sono cinque:

- CMYK, Light ciano, Light magenta, Light black e bianco (CMYKLcLmLk+Wh);
- CMYK, Light ciano, Light magenta, Light black e metallico argento (CMYKLcLmLk+Mt);
- CMYK, Light ciano, Light magenta, Light black e metallico argento (CMYKLcLmLk+Mt);

- CMYK, Light ciano, Light magenta, bianco e metallico argento (CMYKLcLm+Wh+Mt);
- CMYK, Light ciano, Light magenta e light black (CMYKLcLmLk);
- doppia quadricromia CMYK (CMYK+CMYK).

Garanzia



La serie VersaCAMM VS-i include di base tre anni di garanzia e il corso tecnico presso la Roland Academy per fornire all'operatore

il massimo della sicurezza e la possibilità di sfruttare appieno le potenzialità della periferica.

Al centro di Roland ci sei tu

Roland Academy
www.rolanddg.it/it/roland-dg-academy
I corsi tecnici inclusi in ogni plotter Roland e tante proposte per far crescere la tua azienda. Lezioni interattive in aule multimediali per conoscere tutto su macchine, software, applicazioni e mercati insieme a colleghi da tutta Italia.

Social Shop
www.rolanddg.it/it/roland-social-shop
Qui trovi le guide Roland che approfondiscono periferiche ed applicazioni, opportunità di business e procedure di stampa. Basta un click per scaricarle gratis condividendo la tua scelta sui canali social.

Registrazione Garanzia
www.rolanddg.it/it/rolanddgcare
Accedi all'area dedicata del sito Roland per registrare la periferica che hai acquistato ed usufruire delle vantaggiose condizioni di garanzia, assistenza e supporto tecnico Roland riservate al tuo prodotto.

Roland Blog
www.rolandblog.com
Il diario di bordo del team Roland. Ti informa su fiere di settore, novità di prodotto, applicazioni grafiche notevoli e spunti di marketing non convenzionale.

Roland Forum
www.rolandforum.com
Lo spazio sul web dove migliaia di Artigiani Tecnologici, esperti Roland e partner condividono esperienze e risorse. Si scambiano consigli e opinioni su tutto quanto ruota intorno alla comunicazione visiva.

Roland si riserva il diritto di apportare modifiche alle specifiche, ai materiali ed agli accessori senza alcun preavviso. Il risultato ottenuto può differire da quanto riportato in questo depliant. Per ottenere la massima qualità, è richiesta la manutenzione periodica del prodotto. A tal proposito, contattate il vostro rivenditore Roland per ulteriori dettagli. Nessuna garanzia è prevista se non quella espressamente allegata al prodotto. Roland non si assume alcuna responsabilità per qualsiasi incidente o danno conseguente, prevedibile o no, causato da un'eventuale difetto del prodotto. Le forme tridimensionali possono essere coperte da copyright. Gli utenti sono responsabili delle leggi e dei diritti che regolano le norme di copyright degli oggetti acquistati. Si porta a conoscenza degli utenti che le condizioni di cui al presente depliant potranno subire variazioni in caso di errori tipografici, modifiche legislative e/o regolamentari, modifiche dei prodotti nel frattempo intervenute e incolpevolmente non segnalate. DME102014. I marchi citati appartengono ai rispettivi proprietari.



SEGUICI
SU:

